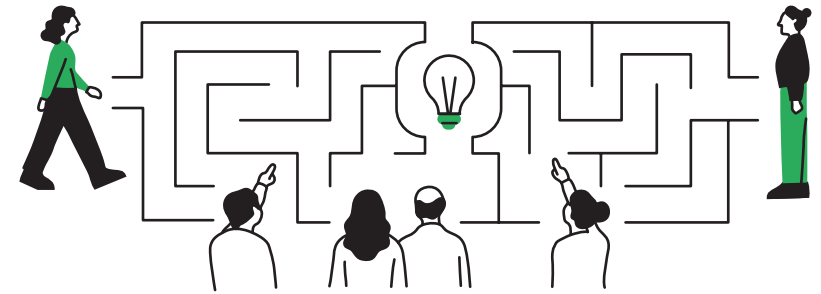


# Struktur for kollegial sparring

På forhånd er det aftalt hvem der skal være **samtaleleder** for den konkrete sparring, og hvem der har en case/emne med til sparring og derved er **fokuspersion**, og hvem der er **hjelpegruppe**.



TIDSPLAN	ANSVARLIG	OPGAVE
5 minutter	Samtaleleder	Sæt rammen: <b>Kontakt:</b> Øjenkontakt og tryghed. Er alle med, klar og fokuseret? Mobil og PC-politik? <b>Kontekst:</b> Hvordan sidder vi i rummet? Vær skarp på formålet med kollegial sparring: at være nysgerrig og have fokus på at udforske de mange perspektiver. <b>Kontrakt:</b> Hvad skal vi i dag? Hvem skal hvad? Er der en fokuspersion med en case? Eller en fælles case? Tid: Hvornår starter vi og hvornår slutter vi
	Hjelpegruppen	Samtaleleder fortæller hjelpegruppen om deres andel i samtalen. Fx at de bliver inddraget, når samtalen er kommet godt i gang. At de skal lytte aktivt efter perspektiver og refleksioner og ikke komme med løsninger eller råd.
15-20 minutter	Samtaleleder	Interview af fokuspersionen. Fokus er på at hjælpe fokuspersionen med at folde sit tema/udfordring ud
	Fokuspersion	Fortæller sin historie og udforsker sammen med samtaleleder hvad der er på spil
	Hjelpegruppen	Lytter opmærksomt og tager noter med udgangspunkt i nye perspektiver, refleksioner og evt. handlemuligheder
15 -20 minutter	Samtaleleder/Hjelpegruppen	Samtaleleder inviterer hjelpegruppen ind i samtalen og lader fokuspersionen lytte til deres refleksioner og evt. handlemuligheder de kan forære fokuspersionen
5-10 minutter	Fokuspersion	Fokuspersionen reflekterer over hjelpegruppens tilbagemeldinger og hjælpsomme tanker
5-10 minutter	Samtaleleder	Evaluerer af dagens sparring og aftaler til næste gang